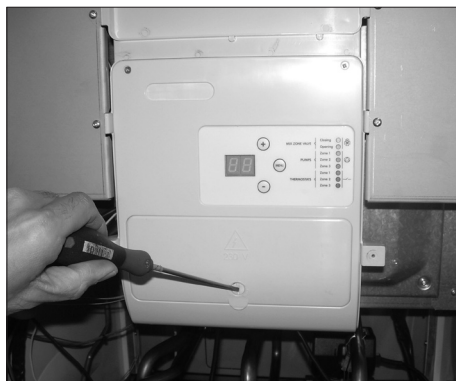


genuine original accessories

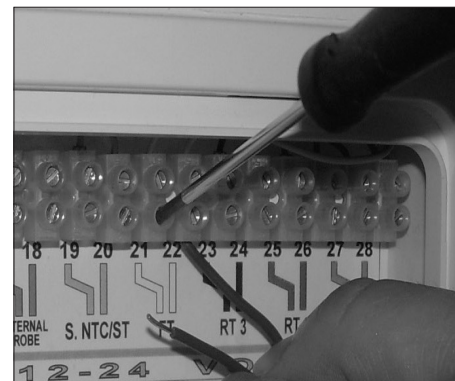
1



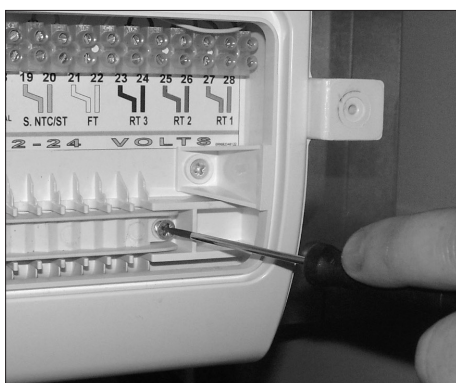
2



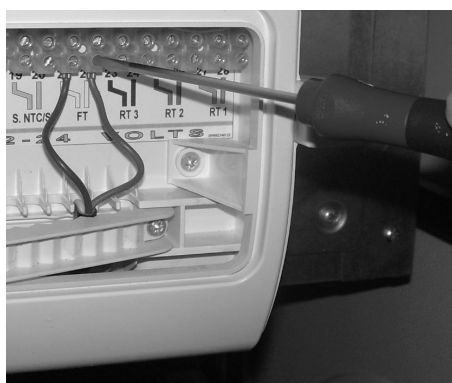
3



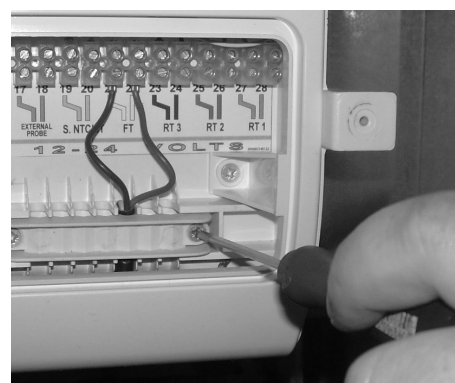
4



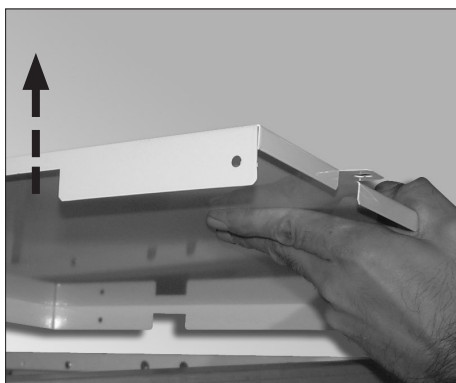
5



6



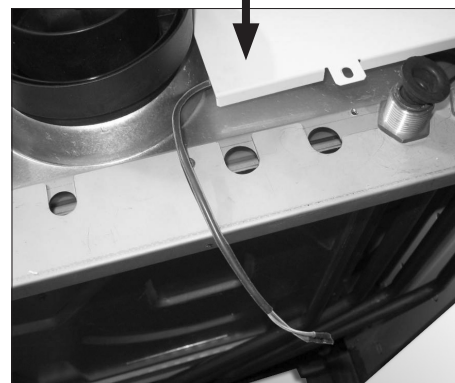
7



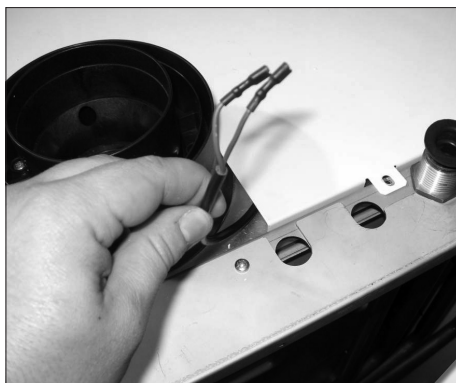
8



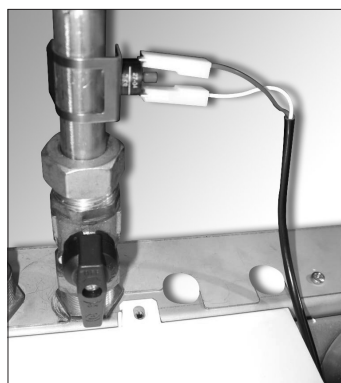
9



10



11



AVERTISSEMENT

En conformité avec le DTU 65.8, il est obligatoire de prévoir lors de l'installation d'un Plancher chauffant basse température, à la fois : un Dispositif de limitation de température du fluide chauffant à 50 °C. ainsi que une Sécurité, dispositif de sécurité indépendant de la régulation, avec réarmement manuel et fonctionnant même en l'absence de courant ou de fluide moteur, coupe impérativement la fourniture de chaleur dans le circuit des panneaux lorsque la température du fluide atteint 65 °C.